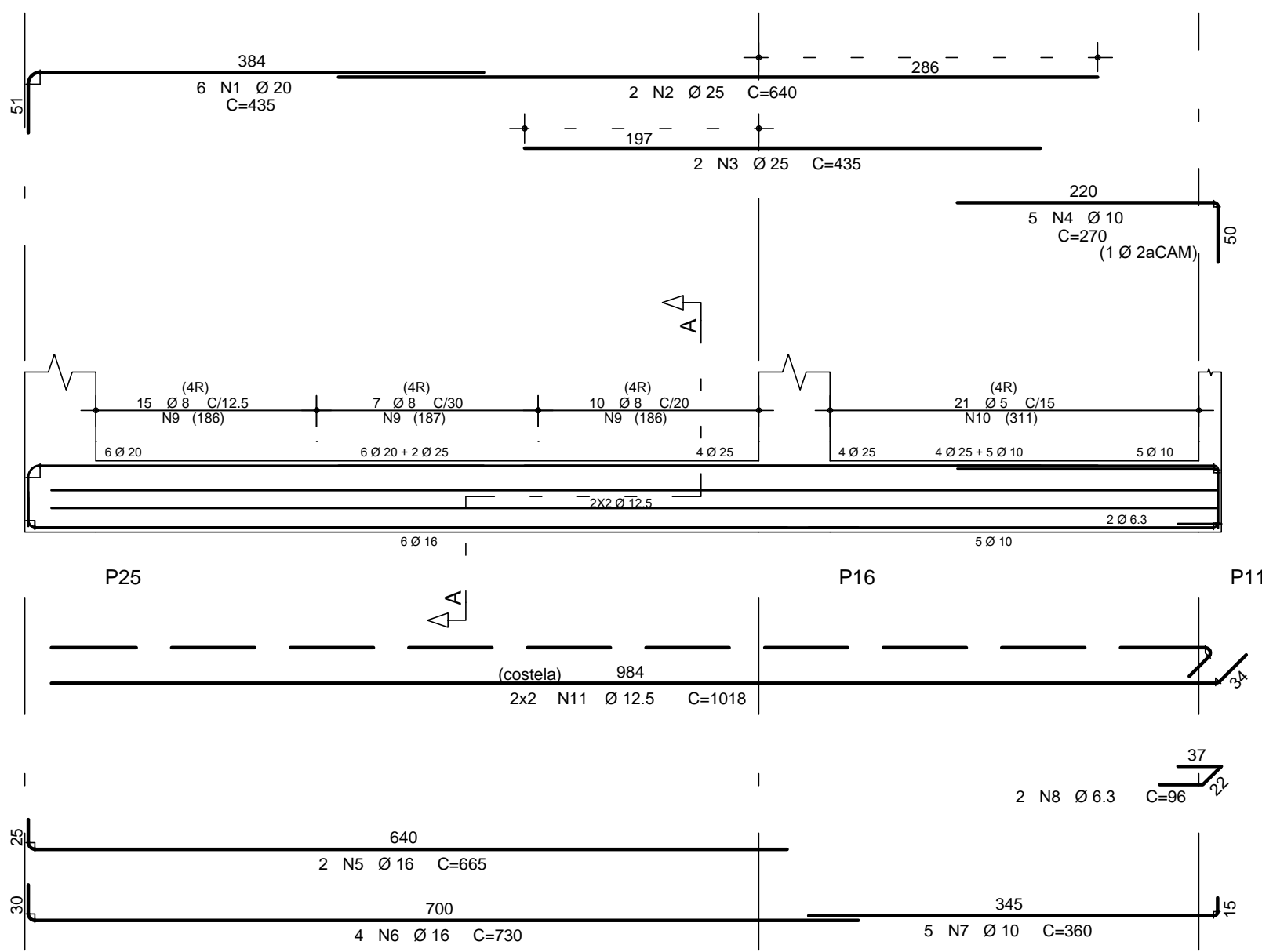
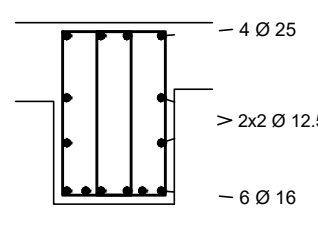


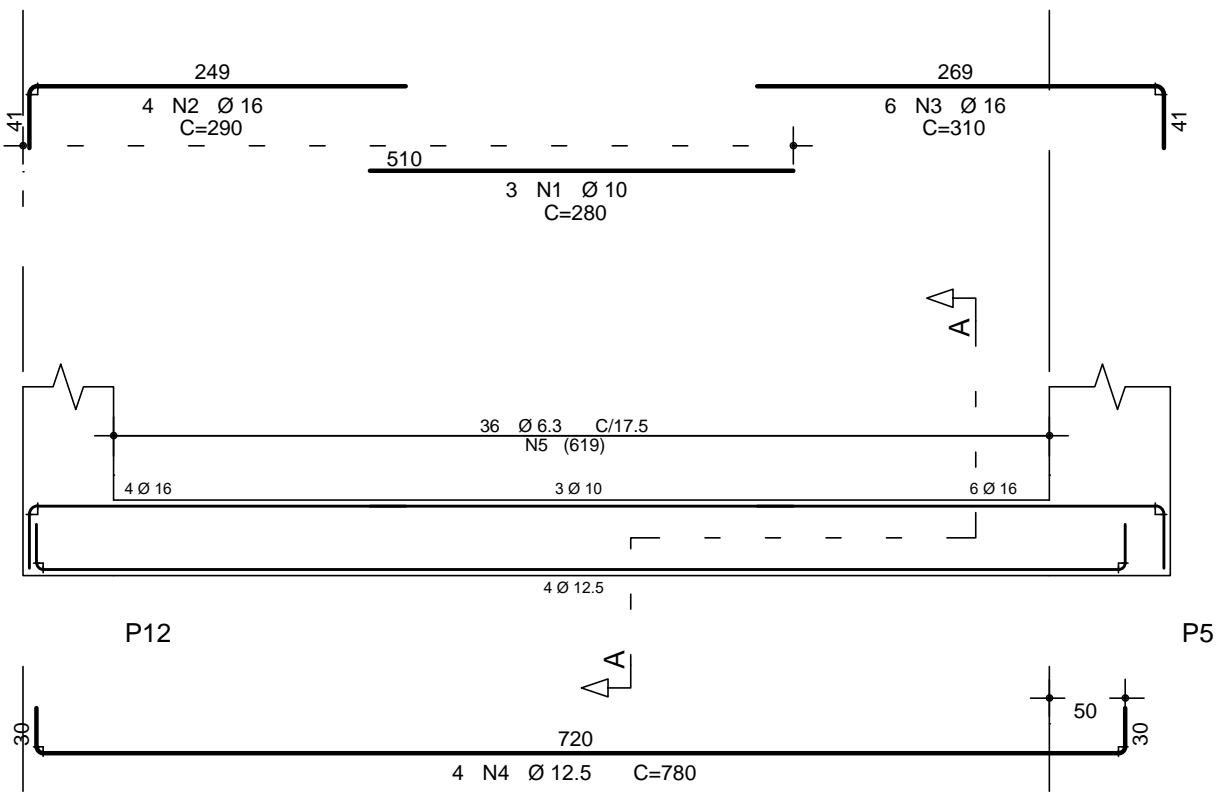
### V219 40/60



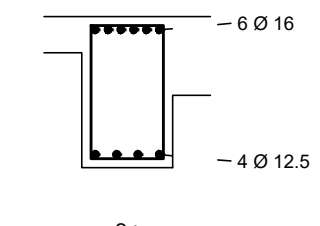
#### Corte A



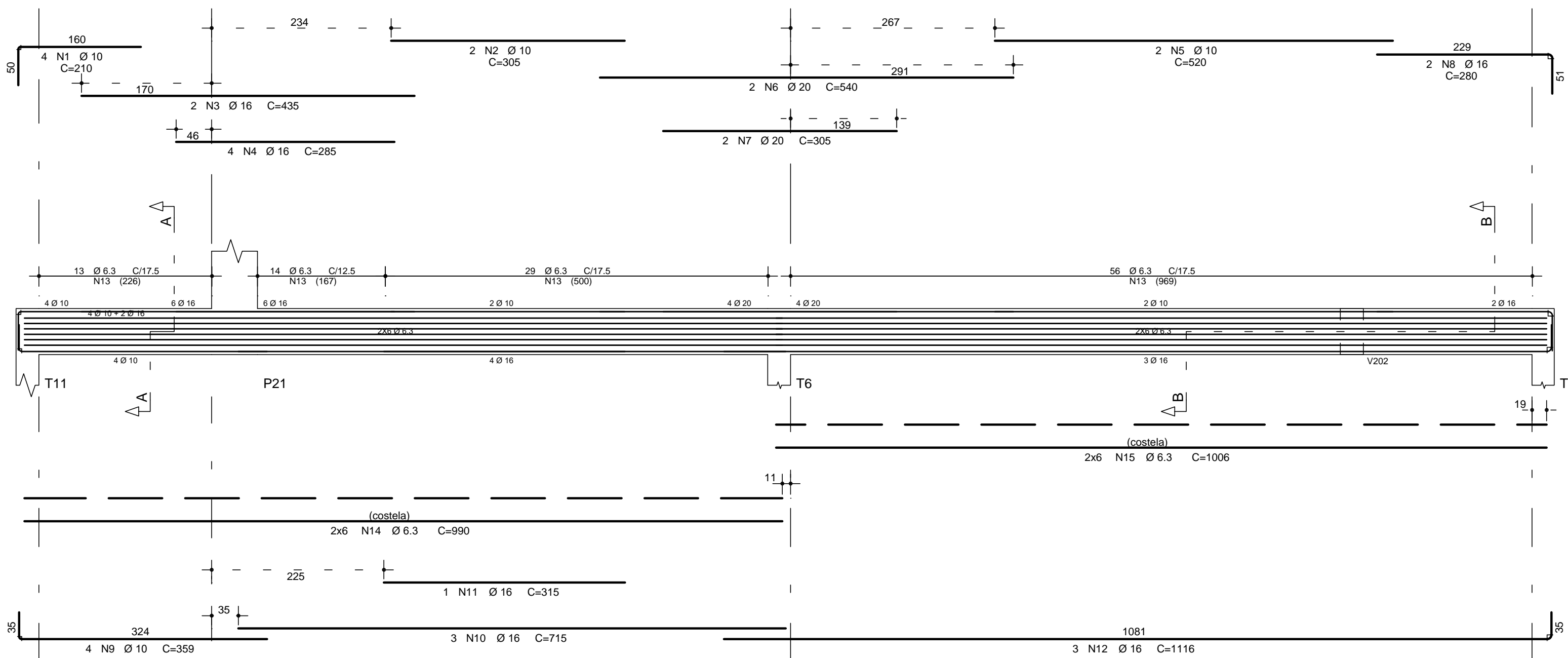
### V220 30/50



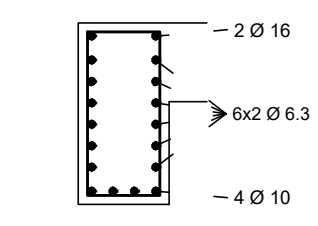
#### Corte A



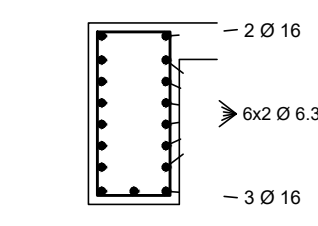
### V221 30/60



#### Corte A



#### Corte B



AÇO	POS	BIT (mm)	QUANT	COMPRIMENTO	
				UNIT (cm)	TOTAL (cm)
<b>V219</b>					
50A	1	20	6	435	2610
50A	2	25	2	640	1280
50A	3	25	2	435	870
50A	4	10	5	270	1350
50A	5	16	2	665	1330
50A	6	16	4	730	2920
50A	7	10	5	360	1800
50A	8	6.3	2	96	192
50A	9	8	64	172	11008
60B	10	5	42	169	7098
50A	11	12.5	4	1018	4072
<b>V220</b>					
50A	1	10	3	280	840
50A	2	16	4	290	1160
50A	3	16	6	310	1860
50A	4	12.5	4	780	3120
50A	5	6.3	36	152	5472
<b>V221</b>					
50A	1	10	4	210	840
50A	2	10	2	305	610
50A	3	16	2	435	870
50A	4	16	4	285	1140
50A	5	10	2	520	1040
50A	6	20	2	540	1080
50A	7	20	2	305	610
50A	8	16	2	280	560
50A	9	10	4	359	1436
50A	10	16	3	715	2145
50A	11	16	1	315	315
50A	12	16	3	1116	3348
50A	13	6.3	112	172	19264
50A	14	6.3	12	990	11880
50A	15	6.3	12	1006	12072

RESUMO AÇO CA 50-60			
AÇO	BIT (mm)	COMPR (m)	PESO (kg)
60B	5	71	11
50A	6.3	489	120
50A	8	110	43
50A	10	79	49
50A	12.5	72	69
50A	16	156	247
50A	20	43	106
50A	25	22	83
Peso Total 60B =		11 kg	
Peso Total 50A =		717 kg	
Volume de Concreto =		7,00 m3	

EQUIPE TÉCNICA DIV. TEC. DE PROJETOS - EDIF.3		ASSINATURA	
ANÁLISE DE ARQUITETURA	ARQ. Itzângela Kella de A. Rex Lampariello - CAU A40613-9		
ANÁLISE DE ESTRUTURA	ENG. João Luis Maranhão Biscaino - CREA Nº 170.587.456-6		
ANÁLISE DE ELÉTRICA	ENG. VALDIR PIETROBON - CREA Nº 0601115144		
ANÁLISE DE HIDRÁULICA	ENG. ZELIA R. SERENO - CREA Nº 0601578832		
RESPONSÁVEL PELA CONTRATADA	ENG. EDUARDO JOSÉ B. O. PRATA - CREA Nº 5061939774		

REVISÕES:

DATA: VISTO:

## EDIF 3

DIVISÃO DE PROJETOS DE EDIFICAÇÕES - AVENIDA SÃO JOÃO, 473 - 1ª ANDAR CEP 01035-000 - TEL.: 3337-9955

DIRETORA: ENG. BEATRIZ LOMONACO F. GOMES

CONTRATADA: EXATA ENGENHARIA E COMERCIO LTDA.

**EXATA**  
ENGENHARIA E COMERCIO LTDA.  
R. RIACHUELO, 240 - CENTRO CAMPINAS / SP - CEP 130015-320 FONE/FAX: (19) 3206-1004

SITE: WWW.EXATACAMPINAS.COM.BR EMAIL: CONTATO@EXATACAMPINAS.COM.BR

AUTOR DO PROJETO: ENG. EDUARDO PRATA

## PMSP - SIURB - EDIF

PREFEITURA DE SÃO PAULO - SECRETARIA DE INFRA-ESTRUTURA URBANA E OBRAS - DEPARTAMENTO DE EDIFICAÇÕES

CEI PADRÃO EDIF 2019 10S (NORMAL)

VÁRIOS - SP

COL. DO NÍVEL: 16.91.125-SE

PROJETO ESTRUTURAL - CONCRETO ARMADO FUNDAÇÃO TIPO 2 - COM LAJE

ESCALA: 1:50

DETALHE ARMAÇÃO DAS VIGAS - V200

S - 08/10